



**YANMAR**

KOMPAKTER RADLADER

# V120



Betriebsgewicht

7 000 kg

Motorleistung

74,4 kw (101 PS)

Schaufelinhalt

1,2 - 1,8 m<sup>3</sup>

Lenkung

Knicklenkung

# Absolut zuverlässig



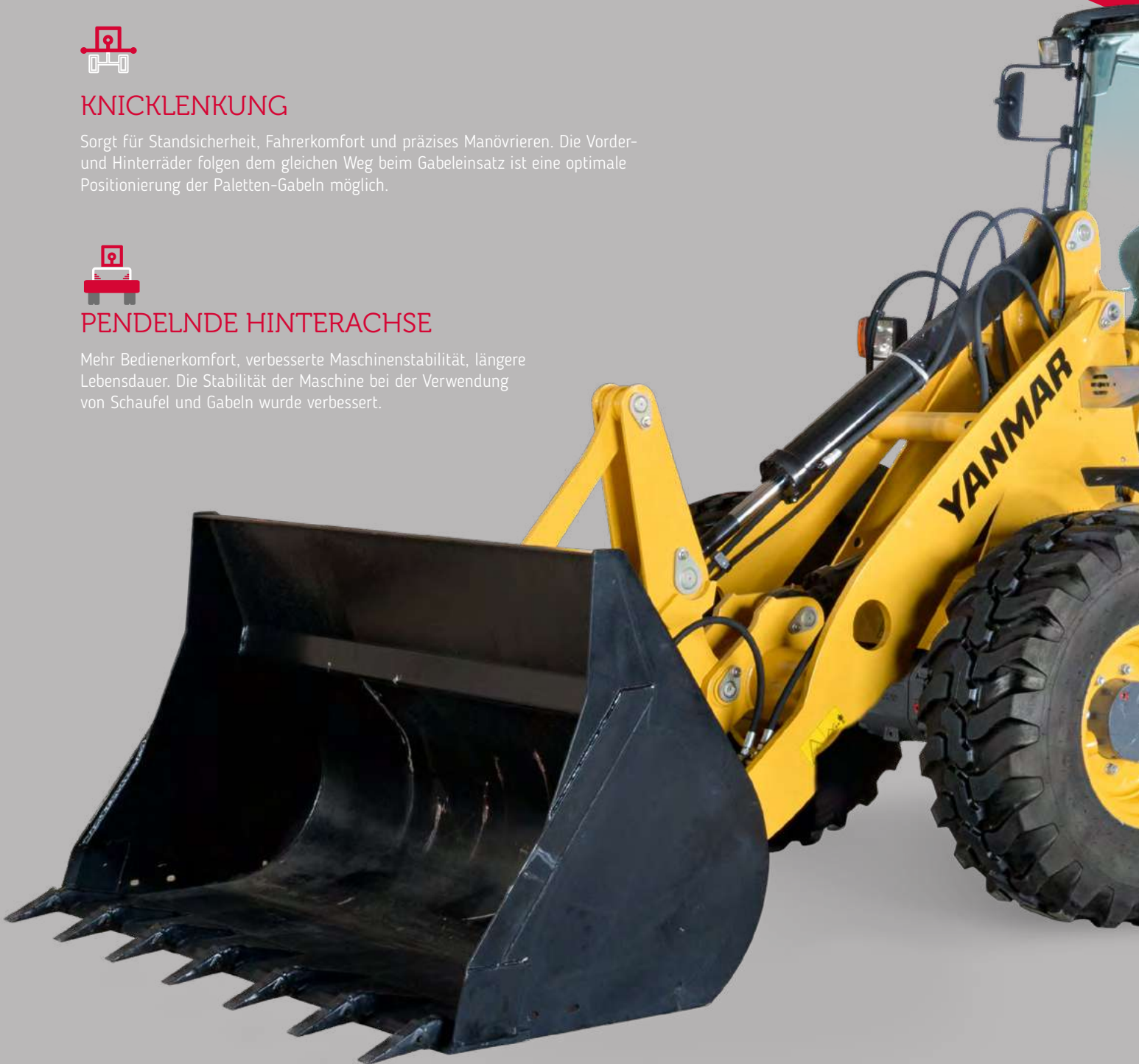
## KNICKLENKUNG

Sorgt für Standsicherheit, Fahrerkomfort und präzises Manövrieren. Die Vorder- und Hinterräder folgen dem gleichen Weg beim Gabeleinsatz ist eine optimale Positionierung der Paletten-Gabeln möglich.



## PENDELNDE HINTERACHSE

Mehr Bedienerkomfort, verbesserte Maschinenstabilität, längere Lebensdauer. Die Stabilität der Maschine bei der Verwendung von Schaufel und Gabeln wurde verbessert.





## PARALLEL-KINEMATIK

Dank seiner serienmäßigen Parallel- Kinematik kann der V120 die Ladung schnell und präzise in die Höhe heben ohne den Ladungswinkel ständig anpassen zu müssen.



## EINFACH ZU BEDIENEN

Der V120 ist mit unzähligen Zubehör ausgestattet, welches zu einer präzisen, bequemen und produktiven Bedienung der Maschine beiträgt: Intelligente Steuerung, Regelung auf Knopfdruck und Multifunktions-Joystick ermöglichen dem Bediener eine optimale Handhabung für einen produktiven Arbeitstag.



## KOMFORTABLE KABINE

Konzipiert für maximalen Komfort und maximale Produktivität des Bediener. Die leistungsverbessernde Umgebung trägt zu einer sehr angenehmen Arbeitsatmosphäre bei. Das Steuerungssystem der Maschine nutzt eine innovative Technologie. Die Maschine ist auch unter äußerst anspruchsvollen Bedingungen sehr einfach steuerbar. Dies trägt zu hoher Produktivität von Fahrer und Maschine bei.



## MOTOR

Entspricht EU Stufe IV EPA Tier 4 Final Richtlinie und garantiert bei geringerem Kraftstoffverbrauch reduzierte Abgaswerte. Der quer angeordnete Motor ermöglicht einfache Wartungszugriffe und erfüllt gleichzeitig die Funktion eines Gegengewichtes.



## HYDRAULISCHE SCHNELLWECHSE LEINRICHTUNG

Werkzeugtausch mit einem Schnellwechsler einfach und komfortabel von der Kabine aus über eine sicherheitsrelevante Zweihandbedienung möglich.

# RADLADERKONZEPT

## KNICKLENKUNG MIT PENDELNDER HINTERACHSE

Bei Einsätzen in dicht bebautem Gebiet oder auf beengten Baustellen liefert die Knicklenkung mit einem Einschlagwinkel von 40° eine hervorragende Wendigkeit. Darüber hinaus erlaubt die Knicklenkung selbst bei vollem Einschlagwinkel eine gerade Bewegung der Schaufel auf die Ladung zu. Das verschafft dem Bediener eine erhöhte Flexibilität beim Aufnehmen von Paletten oder dem Absetzen von Lasten. Die pendelnde Hinterachse verfügt über einen großen Schwenkwinkel von 8°. Auf diese Weise haben alle vier Räder auch bei Arbeiten auf unebenem Gelände stets Bodenkontakt. Außerdem sitzt der Bediener jederzeit parallel zum Arbeitsgerät. Das bedeutet, das Gewicht unserer Maschinen bewegt sich jederzeit in derselben Richtung wie die Schaufel, welches dem Fahrer starke Querbewegungen erspart und beim Abziehen mehr Bodendruck erzeugt.



## ABMESSUNGEN

Der V120 ist in jeder Hinsicht kompakt: Höhe (< 2,8 m), Breite, Länge und Wenderadius. Diese kompakten Abmessungen tragen zu der sehr guten Wendigkeit der Yanmar-Radlader bei.





## HUBGERÜST MIT PARALLELKINEMATIK

Mit der an allen Maschinen serienmäßig vorhandenen Parallelkinematik® heben Sie eine Ladung schnell und präzise in die Höhe, ohne den Ladungswinkel ständig anpassen zu müssen. Während sich die Mechanik um den Hubwinkel kümmert, kann sich der Bediener ganz auf das exakte Absetzen der Ladung konzentrieren. Die Parallelkinematik® garantiert optimale Arbeitsspiele beim Be- und Entladen in der zweiten Reihe auf einen LKW. Die Hebelanordnung der P-Kinematik verhindert dabei eine Kollision des Laders mit dem LKW-Aufbau.

## HYDRAULISCHER SCHNELLWECHSLER

Schneller und einfacher Werkzeugwechsel, aus der Kabine heraus über den zweihändigen Betrieb des Schnellwechslersystems.

Dank der einfachen und sehr sicheren Bedienung lassen sich Anbaugeräte schnell und problemlos wechseln.



# POWERLINE

## MOTOR

Der V120 ist mit einem starken Motor ausgestattet – für mehr Leistung und verbesserten Schutz der Umwelt. Weniger Emissionen, mehr Leistung. Motor: EU-Abgasnorm Stufe IV EPA TIER IV Final. Die Einhaltung der europäischen und amerikanischen Abgasnormen trägt zu einer beträchtlichen Verbesserung der Partikelemissionen bei – verbessert von 0,4 auf 0,025 g/kWh.

## NUTZEN SIE DIE VORTEILE DER NEUEN MOTORTECHNOLOGIE

- + Geringerer Kraftstoffverbrauch zahlt sich wirklich aus. Die Maschine wird standardmäßig ohne Dieselpartikelfilter geliefert. Dadurch sinken die Wartungskosten. Der optionale Dieselpartikelfilter ist optional erhältlich.
- + Frischluft: die Schadstoffemissionen des V120 wurden um bis zu 90 % gesenkt. Dank der Abgasnachbehandlung werden wesentlich weniger Schadstoffe abgegeben. Das ist auf verbesserte Abgas- und Einspritzsysteme sowie einen Diesel-Oxydationskatalysator (DOC) zurückzuführen.
- + Die Fahreigenschaften wurden für den neuen leistungsstärkeren und vorschriftenkonformen Motor verbessert.



## AUTOMATISCHE SELBSTSPERR DIFFERENTIALE

Der V120 ist mit einem permanenten Allradantrieb sowie automatischen Selbstsperrdifferenzialen in den Vorder- und Hinterachsen ausgerüstet (45 % Sperrwirkung). Beides sorgt für optimale Traktion beim Geradeaus- und Kurvenfahren – perfekt für das Beladen der Schaufel. Die Sperrdifferenziale aktivieren sich automatisch bei Bedarf.

## SCHWINGUNGS DÄMPFUNG\*

Die Schwingungsdämpfung löst die Federung des Hubzylinders über einen Druckspeicher aus. Dieses System verbessert die Fahreigenschaften des Laders beim Transport von Lasten, Fahrten auf unebenem Terrain oder bei hoher Fahrgeschwindigkeit. Diese Funktion verbessert den Fahrkomfort beträchtlich.

\*Option für V120

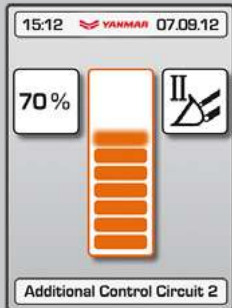
## ZUGKRAFT

Leistung und reibungslose Anpassung sind die Merkmale des hydrostatischen Fahrantriebes. Die Effizienz der Traktion trägt zur Verbesserung von Schub- und Ausbrechkraft und auch zu optimierter Fahrleistung an steilen Hängen.

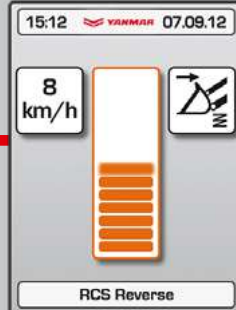


# SMART CONTROL

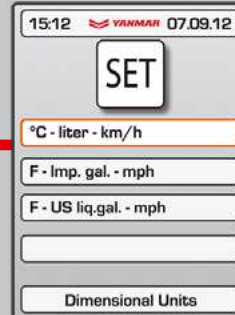
Smart Control ist das Bedienkonzept für kompakte Radlader mit neuen Motoren der Klasse EU Stufe IV / EPA Tier 4 Interim und Final. Noch nie war es so einfach, eine Yanmar Baumaschine genau auf Fahrer und Einsatz abzustimmen. Darüber hinaus sind zahlreiche Bedienelemente neu gestaltet und angeordnet für eine schnellere Bedienung und einen besseren Überblick. Das 3,5" Display zeigt Maschinen- und Motordaten. Die moderne Menüführung gleicht der gängiger Smart Phones. Die nach innen gewölbte Scheibe minimiert Spiegeleffekte.



Einstellung der Ölmenge des dritten und vierten Kreises ueber das Display.



Voreinstellung der Fahrgeschwindigkeit, Langsamfahreinrichtung.



Setup-Menue fuer die Einstellung von Einheiten wie Geschwindigkeit, Temperatur und weitere Moeglichkeiten.



Das bedeutet für Sie:

- + Intuitive Bedienung, einfach individuell auf den Fahrer einstellbar
- + 3. und 4. Hydrauliksteuerkreis elektrisch proportional
- + Neues Display-Design für besten Überblick
- + "Keypad mit extragroßen Tasten für leichte Bedienung



## INSTRUMENTE

Ein zusätzliches Keypad sorgt für einen schnellen Zugriff auf die Hauptfunktionen des Gerätes.



## VERSTELLBARE LENKSÄULE

Die Höhen- und Neigungsverstellbare Lenksäule gehört standardmäßig zur Maschinenausstattung. Sie verbessern den Bedienerkomfort und vereinfachen das Ein- und Aussteigen von beiden Seiten.

# FAHRERKABINE

Die für Bedienerkomfort und Produktivität konzipierten Kabinen verfügen über Geräusch- und Vibrationsdämpfung sowie ROPS- und optionaler FOPS-Zulassungen.

## RUNDUMBLICK

Optimale Sicht dank großer Fenster. Diese optimale Sicht trägt auf Baustellen zu mehr Sicherheit bei. Ideale Sicht nach vorne auf das Anbaugerät, für schnelleres und sicheres Arbeiten.

## ZWEITE TÜR

- + Optimale Kabinenbelüftung
- + Kommunikation zu beiden Seiten möglich
- + Einfache Reinigung der Kabine
- + Verbesserte Sicht, selbst auf Bodenhöhe



## BEQUEMER UND VERSTELLBARER SITZ

Unser Standardsitz mit Hydraulikaufhängung, Positions- und Gewichts-anpassung trägt zu mehr Komfort für den Fahrer bei.

## PRÄZISE FINGERTIP STEUERUNG

Mit der Fingertip-Steuerung erfolgt die elektrisch proportionale Betätigung der Hydraulikfunktionen besonders einfach über ein Daumenrad am Joystick. Damit kann der Bediener den Öldurchfluss von "Null" bis "Max" äußerst präzise dosieren, welches besonders die Betätigung von Anbaugeräten wie Klappschaufel, Hochkippschaufel oder Kehrmaschine erleichtert.







## LEISTUNG

### WIRTSCHAFTLICHER HYDROSTATISCHER ANTRIEB

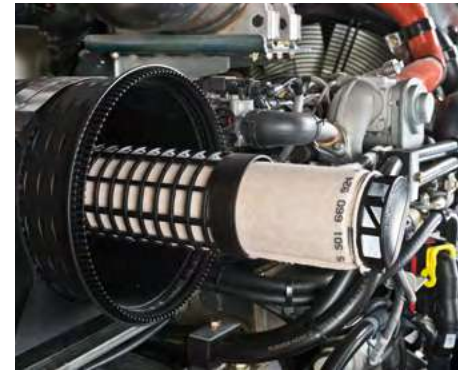
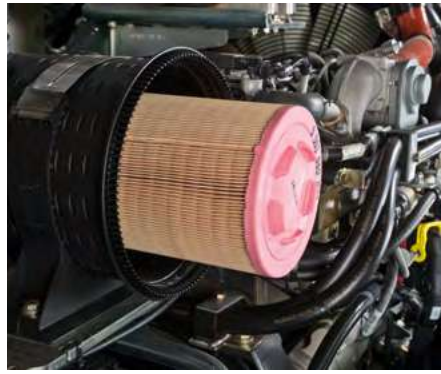
Der im geschlossenen Kreislauf arbeitende hydrostatische Fahrtrieb liefert höchste Leistung bei geringem Verbrauch.

Auf der Straße erreichen Sie bis zu 20 km/h. Die optional erhältliche Schnellläufer-Ausführung ist bis zu 36 km/h schnell.



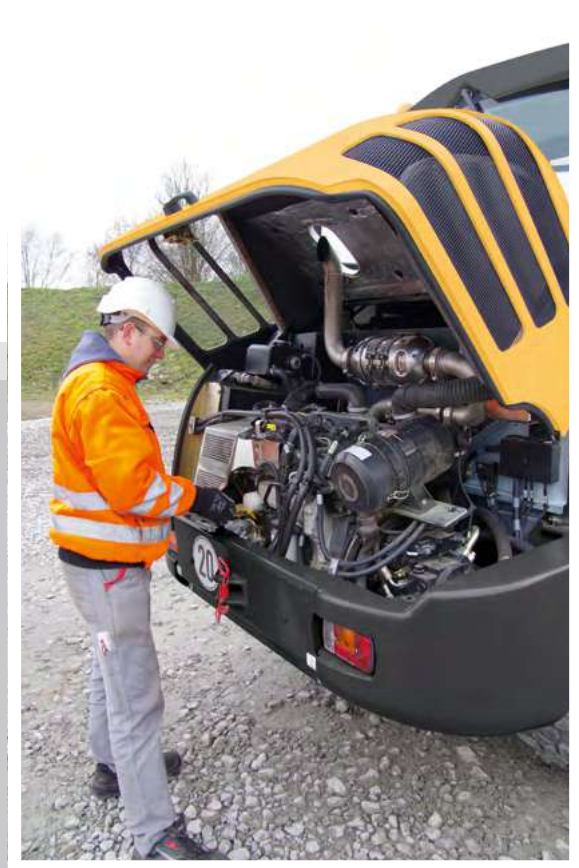
### BREMS/INCHPEDAL

Für präzise Steuerbefehle und schnelle Arbeitsspiele verfügen Yanmar Radlader über ein Brems-/Inchpedal. Diese Funktion erlaubt dem Bediener die Umleitung der Motorleistung vom Fahrtrieb auf die Arbeitshydraulik, um Lasten schnell anheben und absetzen zu können.



## WARTUNG

Für eine schnelle und einfache Wartung des Gerätes ermöglicht die große Öffnung der Motorhaube einen einfachen Zugang zu allen wichtigen Wartungselementen.



### BATTERIETRENN SCHALTER

Serienmässig, neben der Kabine stehend erreichbar.

### FREMDSTARTPOL

Option: einfaches Überbrücken der Maschine, durch freien Zugang unter der Motorhaube.

### KABINENVERKABELUNG

Einfaches Abkuppeln aller elektrischer Leitungen bei Demontage der Kabine.





## MASSGESCHNEIDERT FÜR IHREN JOB

Damit der Radlader sehr genau auf den Einsatz angepasst werden kann, bietet Yanmar zahlreiche Ausstattungspakete und Zusatzausrüstungen an. Das steigert die Produktivität, minimiert Verschleiß oder schützt die Maschine vor Beschädigungen.

### SCHUTZPAKET FÜR RAUE UMGEBUNGEN

- + Sonderanstrich mit 2K-Lack
- + Kolbenstangen der Hub-, Kipp- und Lenkzylinder mit Chrom/Nickel-Beschichtung (anstelle der serienmäßigen Chrom-Beschichtung)

### HUBGERÜST

- + Schlauchbruchventile für Hub- und Kippzylinder

### HYDRAULIK

- + Vierter Hydraulik-Steuerkreis
- + Biologisch abbaubares Hydrauliköl

### STRASSENZULASSUNG

Der V120 mit Straßenzulassung kann mit einer optionalen automatischen Anhängerkupplung bzw. Kugelkopf-Kupplung verwendet werden. Eine LoF (land- oder Forstwirtschaftliche) Zulassung mit automatischer Anhänger-Kupplung ist möglich.

### KABINE

- + FOPS II-Nachrüstsatz (Schutz gegen herabfallende Gegenstände)
- + Beheizbarer Außenspiegel
- + Motorunabhängige Diesel-Standheizung
- + Schiebefenster rechts
- + Klimaanlage
- + Zusatzisolation Kabine + Heizung
- + Kältepaket inklusive elektrischer Motor vorheizung.

### WARTUNG

- + Zentralschmierung
- + Elektrische Betankungspumpe

### BEDIENUNG

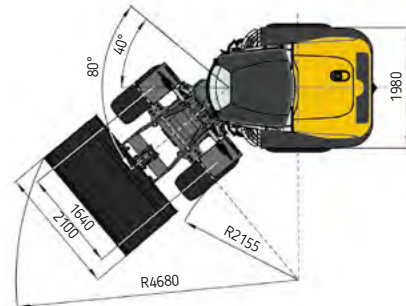
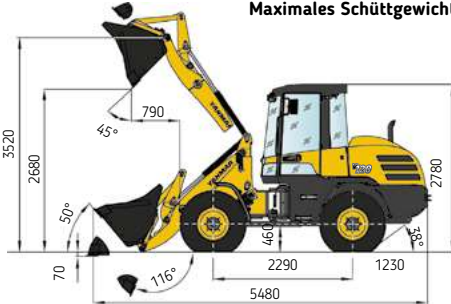
- + Rückfahrwarnsignal
- + Elektronische Wegfahrsperrung
- + Kriechgang

# ABMESSUNGEN



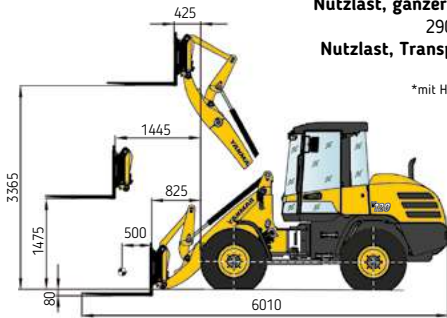
## LADESCHAUFEL

Inhalt (ISO 7546): 1,20 m<sup>3</sup>  
Maximales Schüttgewicht: 1,8 t/m<sup>3</sup>



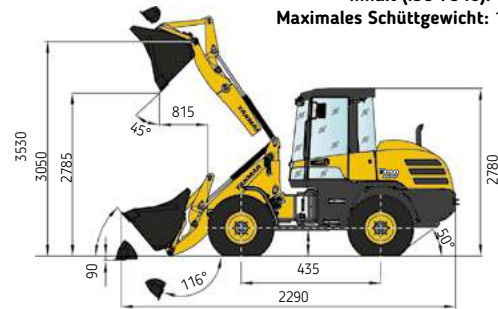
## STAPLEREINRICHTUNG

Nutzlast, ganzer Hubbereich:  
2900 (3100\*) kg  
Nutzlast, Transportstellung:  
3500\* kg  
\*mit Hinterrachsgewichten



## UNISCHAUFEL

Inhalt (ISO 7546): 1,05 m<sup>3</sup>  
Maximales Schüttgewicht: 1,6 t/m<sup>3</sup>



Länge über alles	5 480 mm
Radstand	2 290 mm
Höhe über alles	2 780 mm
Bodenfreiheit	435 mm
Breite (Reifenaussenkante)	1 980 mm
Breite (Schaufelaussenkante)	2 100 mm
Auskipphöhe	2 680 mm
Auskippsweite	790 mm
Max. Ladehöhe (Kippbolzen)	3 520 mm
Max. Hubhöhe	3 365 mm
Unterflur Grabtiefe	70 mm
Rückkippwinkel (Transportposition)	50°
Auskippwinkel	45°
Knickwinkel	40°
Wenderadius (Spurbreite)	2 155 mm
Wenderadius (Schaufelbreite)	4 680 mm

## SCHAUFELTYP

	Inhalt	Schüttgewicht	Breite	Schütthöhe
Ladeschaufel, SW, Aufreißzähne	1,20 m <sup>3</sup>	1,8 t/m <sup>3</sup>	2100 mm	2750 mm
Ladeschaufel, SW, Unterschraubschar	1,20 m <sup>3</sup>	1,8 t/m <sup>3</sup>	2100 mm	2710 mm
Erdschaufel, SW, Aufreißzähne	1,35 m <sup>3</sup>	1,6 t/m <sup>3</sup>	2100 mm	2700 mm
Erdschaufel, SW, Unterschraubschar	1,35 m <sup>3</sup>	1,6 t/m <sup>3</sup>	2100 mm	2660 mm
Leichtgutschaufel, SW, Unterschraubschar	1,55 m <sup>3</sup>	1,2 t/m <sup>3</sup>	2100 mm	2610 mm
Leichtgutschaufel, SW, Unterschraubschar	1,80 m <sup>3</sup>	0,8 t/m <sup>3</sup>	2200 mm	2550 mm
Unischaufel, SW	1,05 m <sup>3</sup>	1,6 t/m <sup>3</sup>	2100 mm	2785 mm
Seitenkippschaufel, SW, ohne Zähne	0,85 m <sup>3</sup>	1,8 t/m <sup>3</sup>	2100 mm	2665 mm
Hochkippschaufel, SW, ohne Zähne	1,20 m <sup>3</sup>	1,2 t/m <sup>3</sup>	2100 mm	3970 mm
Hochkippschaufel, SW, ohne Zähne	1,80 m <sup>3</sup>	0,6 t/m <sup>3</sup>	2200 mm	4030 mm
Gesteinsladeschaufel, SW	0,95 m <sup>3</sup>	2,1 t/m <sup>3</sup>	2100 mm	2780 mm
Ladeschaufel mit 4 Schliessern	1,20 m <sup>3</sup>	1,2 t/m <sup>3</sup>	2100 mm	2750 mm

# SPEZIFIKATIONEN

## [ STANDARD AUSRÜSTUNG ]

### MOTOR

Hersteller, Fabrikat	Deutz, TCD 3,6 L4
Typ	Turbodieselmotor mit Ladeluftkühlung, abgasoptimiert EU Stufe IV, EPA TIER IV final
Arbeitsverfahren	4-stroke cycle, Common Rail Injection
Zylinderzahl	4 in Reihe
Hubraum	3,600 cm <sup>3</sup>
Leistung	74,4 kW
Drehmoment, max.	300 Nm bei 1,600 U/min
Kühlsystem	Wasser
Schutzgitter für Lüfterrad	

### ELEKTRISCHE ANLAGE

Betriebsspannung	12 V
Batterie	12V / 100 Ah / 900 A (DIN-EN50342)
Generator	14V / 95A
Anlasser	12V /3,2 kW (4,4 PS)
Kaltstarthilfe	Glühstiftkerzen 12V
Batterietrennschalter	

### HYDRAULIK

Pumpenfördermenge	78l/min
Arbeitsdruck	250 bar
Proportionales Hydraulikventil mit 3 Steuerkreisen, versorgt die Arbeitsfunktionen „Heben und Senken“, Aus- und Einkippen“ sowie „3. Steuerkreis (1. Zusatzsteuerkreis)“. Alle Bewegungen sind zeitgleich und unabhängig steuerbar.	
Hydraulikzylinder: 1 Hubzylinder, 1 Kippzylinder, alle doppelt wirkend.	
Hydraulisch schaltbare Schwimmstellung durch Übersteuern des Druckpunktes „Senken“ am Joystick, elektrisch zuschaltbare Dauerbetriebsfunktion.	
Einhebelkreuzschaltung (Joystick) mit integriertem Fahrtrichtungsschalter und Zusatzsteuerkreisregler.	

### KABINE

Elastisch gelagerte Vollsicht-Stahlkabine, ROPS und optional FOPS (FOPS nur mit Dachschutzgitter).
Das Fahrerhaus ist mit zwei Türen.
Intervallgeschaltete Scheibenwischer und Waschanlage (Front und Heck).
Getönter Panorama-Sicherheitsverglasung.
Schiebefenster auf der linken Seite.
Kabinenheizung durch Motorkühlwasser-Wärmetauscher mit 3-Stufen-Heizgebläse (umschaltbar von Frischluft- auf Umluftbetrieb).
Scheibenentfrostung vorne und hinten.
Radioeinbau-Vorbereitung.

### BELEUCHTUNG

Beleuchtungsanlage gemäß StVZO und europäischen Normen.
H7-Halogen-Scheinwerfer.
2 Arbeitsscheinwerfer vorne.

# SPEZIFIKATIONEN

## FAHRWERK UND REIFEN

Vorderachse: Planetenriebachse, mit integrierter Trommel-Zentralbremse, starr angelenkt. Selbstsperrdifferential 45%.

Hinterachse: Planetenriebachse mit integriertem Untersetzungsgetriebe, pendelnd aufgehängt, gedämpft durch Gummipuffer. Selbstsperrdifferential 45%.

Pendelwinkel  $\pm 8^\circ$ .

Betriebsbremse: Hydraulisch betätigte Trommel-Zentralbremse, über den Allradantrieb auf alle vier Räder wirkend.

Zusatzbremse: Hydrostatisch durch geschlossenen Kreis des Fahrtriebs.

Feststellbremse: Mechanisch betätigte Trommelbremse an der Vorderachse.

Tires 405/70 R 20 SPT9 Dunlop.

## BETRIEBSDATEN

Fahrgeschwindigkeit	0 - 20 km/h
Kipplast, gerade	5,000 kg
Kipplast, geknickt	4,400 kg
Reisskraft (Schaufel)	59 kN
Zugkraft	55 kN
Ladeschaufel (ISO 7546)	1.20 m <sup>3</sup>
Steigfähigkeit	30°
Schallpegel	LwA = 101 dB(A) / LpA = 74 dB(A)

## SICHERHEIT

Vollhydraulisch proportional wirkende Knicklenkung, 1 Lenkzylinder mit beidseitiger Endlagendämpfung, Ölversorgung über Load-Sensing-Prioritätsventil, schnelles und leichtes Lenken auch bei Motorleerlaufdrehzahl.

Gesamtlenkwinkel 80°

Fahrersitz MSG85 (Basis) mit hydraulischer Dämpfung, Gewichtseinstellung, Längs- und Höhenverstellung und Beckengurt gemäß ISO 7096 und ISO 6683.

Klappbare Rückspiegel.

Selbstsperrdifferential 45 % an Vorder- und Hinterachse.

Brems / InChpedal.

## VIBRATIONSWERTE IM VERGLEICH ZUR RICHTLINIE 98/37/EEC UND EN 474

Effektive Beschleunigungswerte für den Ganzkörper.	0.5 m/s <sup>2</sup>
Hand- und Armgelenke	2.5 m/s <sup>2</sup>

## FÜLLMENGEN

Diesel-Tankinhalt	110 l
Motoröl	8 l
Hydrauliksystem	93 l
Ad Blue Tank	10 l

## WARTUNGSINTERVALLE

Wechsel Motoröl	500 h
Wechsel Motorölfilter	500 h
Wechsel kraftstofffilter	1 000 h
Wechsel Hydrauliköl	1 000 h
Wechsel der Kühlflüssigkeit	according to demand (at least all 2 years)

## VERSCHIEDENES

Multifunktionsdisplay/intelligente Steuerung: der Fahrer kann die Maschine exakt an die Umgebung, den Betrieb und die individuellen, spezifischen Anforderungen anpassen.

## [ ZUSATZAUSRÜSTUNG ]

### MOTOR

Dieselmotor mit Dieselpartikelfilter (DPF) | Schnellläufer Version max. 36km/h | Manuelle Regulierung der Motordrehzahl mit Abschaltung des hydrostatischen Fahrtriebwerkes.

### HYDRAULIK

4. Steuerkreis mit ‚Fingertip‘ Steuerung, und Installation am Hubrahmen, auch hinten für Salzstreuer inkl. Steckkupplungen und Dauerbetrieb z.B für Anbaugeräte mit 2 hydr. Funktionen | Anschluß für hydraulischen Handhammer, mit Mengenteiler | Druckloser Rücklauf, am Hubrahmen | Nebenstromfilter Kleenoil.

### FAHRERKABINE

FOPS-Dachfenstergitter | Gelbe Rundumleuchte | Rechte Türe mit Schiebefenster | Einbausatz Radio | Arbeitsscheinwerfer, hinten | Klimaanlage | Beheizte Aussenspiegel

### REIFEN

405/70 R 20 EM 01 Mitas | 400/70 R20 IT530 Goodyear | 380/75 R 20 XZSL Michelin | 16/70 20 EM E91-2 Dunlop | 420/75 R 20 XMCL Michelin | 405/70 R 20 MPT E-70 Conti | Sonderbereifung auf Anfrage.

### SICHERHEIT

Schaufel- und Hubgerüstzylinder Sicherheitssperrenventil | Auskippdrossel einstellbar.

### KUPPLUNGEN

Kugelkopfkupplung | Rockinger-Anhängerkupplung

### VERSCHIEDENES

Zentralschmieranlage | Speziallack | Bio-Öl | Diebstahlsicherung, Wegfahrsperrung | Elektrische Betankungspumpe | Hinterachsgewichte, ca. 300 kg | Schnellverschluß-Steckkupplungen (Flat-Face) für 3. Steuerkreis am Schnellwechsler | Rückfahrwarnanlage | Fahrsteuerungssystem | Abnahme als LoF-Zugmaschine | Weitere Zusatzausrüstungen auf Anfrage.



**YANMAR**



Yanmar Compact Equipment Europe  
25, rue de la Tambourine, 52100 SAINT-DIZIER  
France

[ycee-contact@yanmar.com](mailto:ycee-contact@yanmar.com)

[www.yanmarconstruction.eu](http://www.yanmarconstruction.eu)

Gedruckt in Frankreich - Die technischen Daten und Bilder dieses Prospektes können jederzeit geändert werden, ohne Information des Herstellers - Für weitere Informationen kontaktieren Sie bitte Ihren Yanmar Compact Equipment Europe-Händler.

DE\_V120\_0919